



Systeme Taradouche

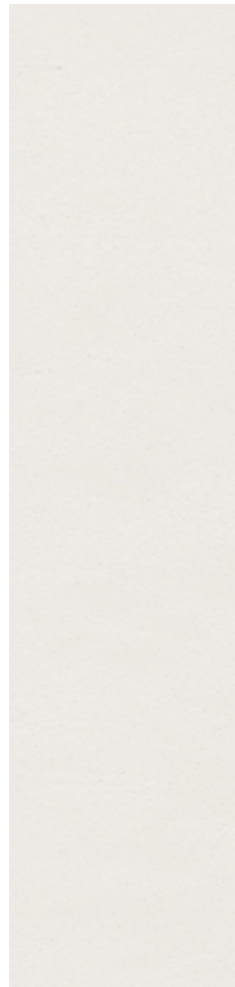
Sols & murs coordonnés
sous Avis Technique

Gerflor[®]

Mural Calypso



7027 VERONA



7020 UNI Ice



7017 CLOUD Pink



7010 CLOUD Haze



7309 CLOUD Lotus



7013 GINKGO Snow Gold
100% coordonné : 7611 UNI Snow



7611 UNI Snow



7019 CLOUD Terra

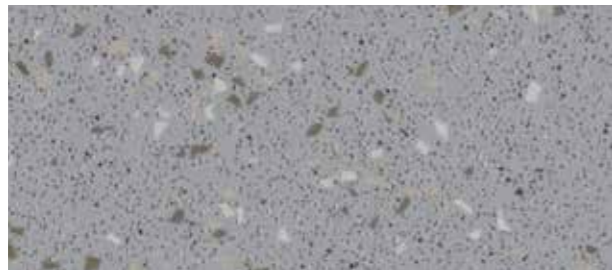


7016 TROPIC Terra Copper

Sols Taralay Sécurité Compact



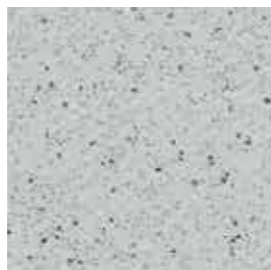
DESIGN - 6094 Infinity Sand



ULTRA - 7792 Galena



UNI - 7801 Noir



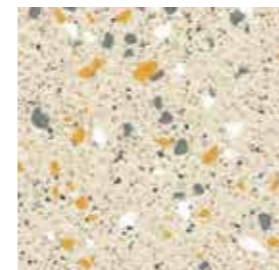
UNI - 7731 Marbre



DESIGN - 6078 Esterel Clear New



UNI - 7386 Savana



ULTRA - 7383 Diopside



UNI - 6084 Badian



Mural Calypso



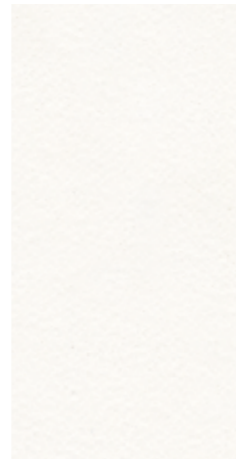
7721 MANHATTAN Mist



7740 FABRIC Silk



7744 NORDIC Milk



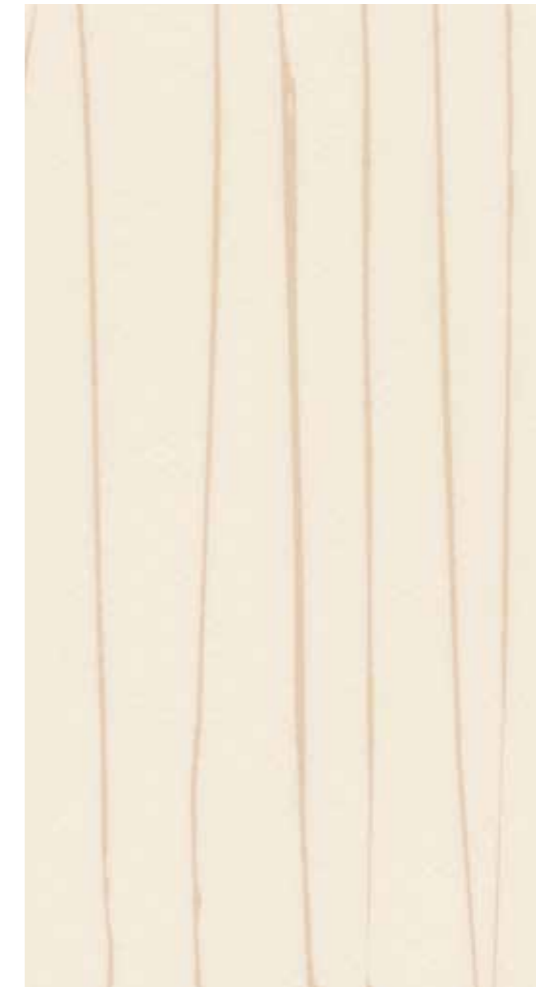
7611 UNI Snow



7711 CLOUD Ice



7025 ARTY Beige



7002 BAMBOO Lotus
100% coordonné : 7021 UNI Lotus



7021 UNI Lotus



7311 CLOUD Linen

Sols Taralay Sécurité Compact



UNI - 7618 Edelweiss



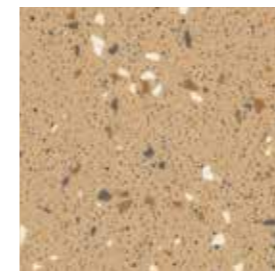
DESIGN - 6171 Loftier Dark Grey



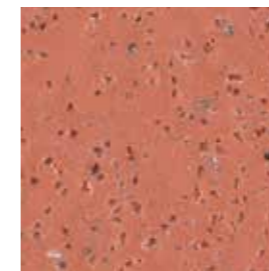
DESIGN - 5755 Lorca Natural New



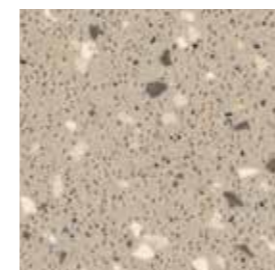
DESIGN - 6079 Esterel Nut New



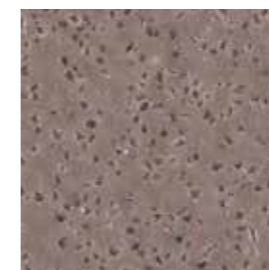
ULTRA - 6088 Andalusite



UNI - 8102 Paprika



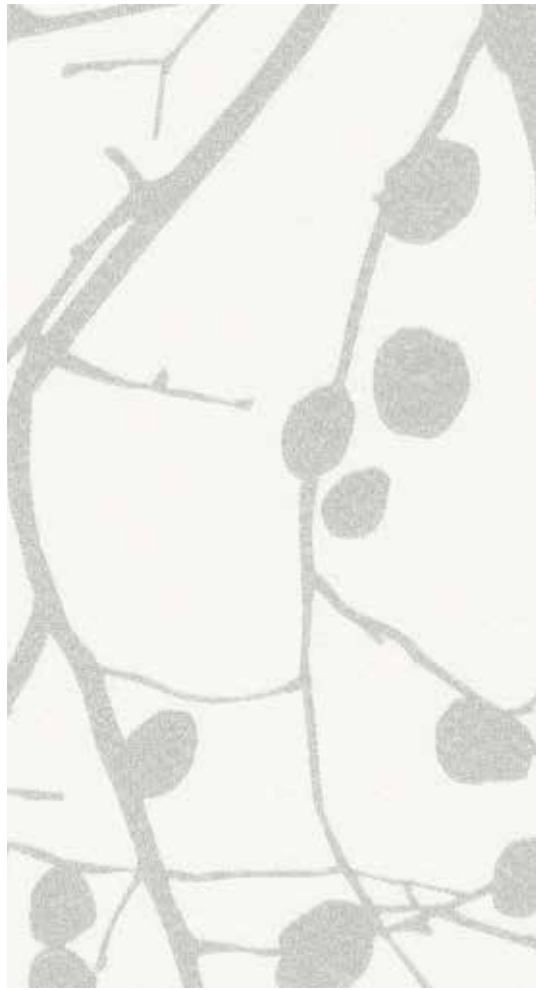
ULTRA - 6348 Clay



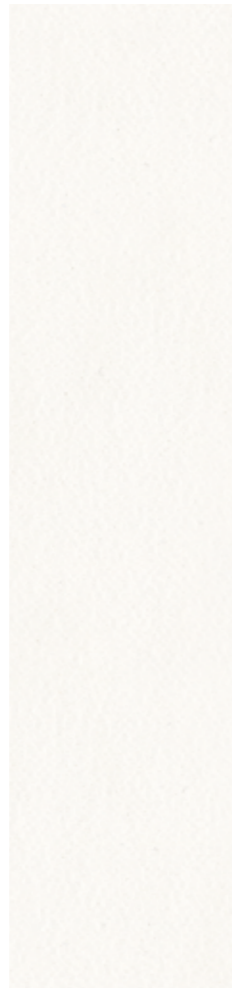
UNI - 6085 Grizzly



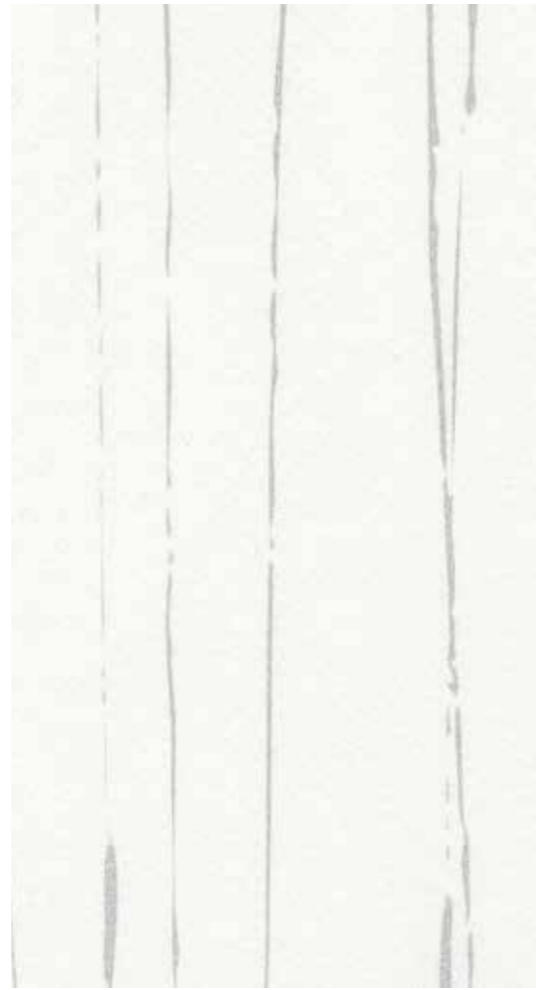
Mural Calypso



7005 BLOSSOM Snow Pearl
100% coordonné : 7611 UNI Snow



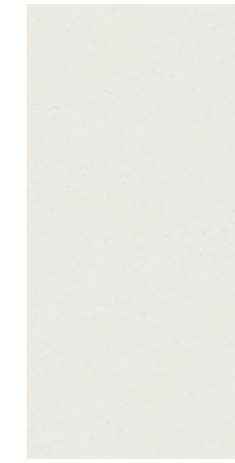
7611 UNI Snow



7000 BAMBOO Snow Pearl
100% coordonné : 7611 UNI Snow



7024 VENICE



7020 UNI Ice



7010 CLOUD Haze

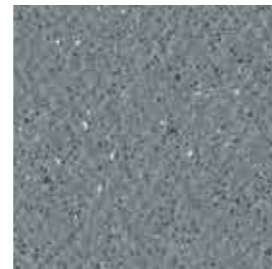


7026 ARTY Grey

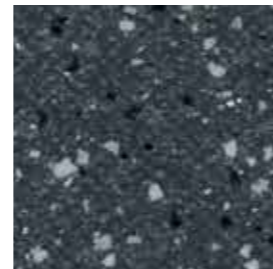
Sols Taralay Sécurité Compact



DESIGN - 6083 Esterel Blossom New



UNI - 7773 Storm



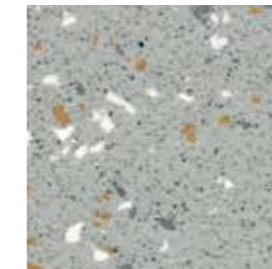
ULTRA - 8717 Obsidian



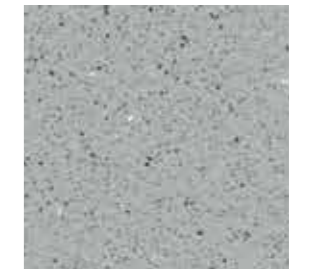
ULTRA - 9127 Météorite



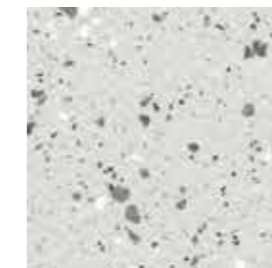
DESIGN - 6079 Esterel Nut New



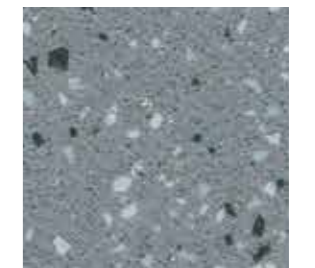
ULTRA - 8704 Pebble



UNI - 7767 Dove Grey



ULTRA - 8701 Opal



ULTRA - 8709 Granite

Mural Calypso



7014 GINKO Snow Green
100% coordonné : 7611 UNI Snow



7018 CLOUD Green



7201 CLOUD Moonlight



7022 ENVOL Snow Green
100% coordonné : 7611 UNI Snow



7611 UNI Snow



7408 CLOUD Skyline



7023 ENVOL Snow Skyline
100% coordonné : 7611 UNI Snow



7311 CLOUD Linen



7019 CLOUD Terra

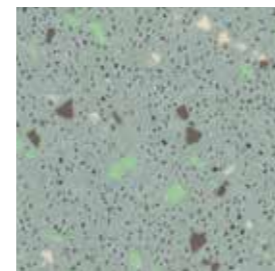


7015 TROPIC Skyline

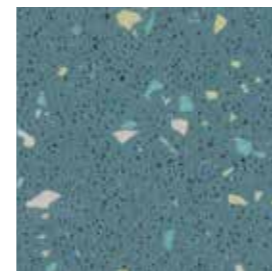
Sols Taralay Sécurité Compact



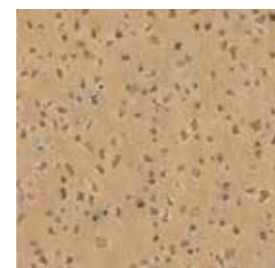
DESIGN - 6094 Infinity Sand



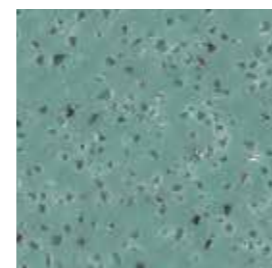
ULTRA - 6591 Serpentine



ULTRA - 6593 Epidote



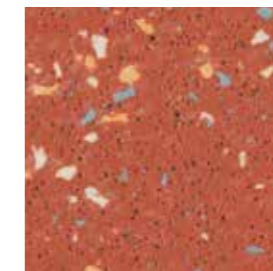
UNI - 7315 Jute



UNI - 6589 Leaf



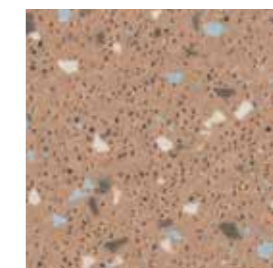
DESIGN - 6078 Esterel Clear New



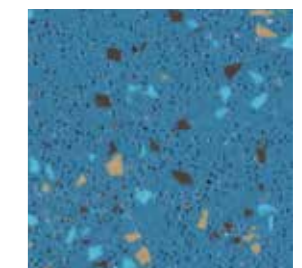
ULTRA - 7307 Copper



ULTRA - 7724 Calcium



ULTRA - 3183 Bauxite

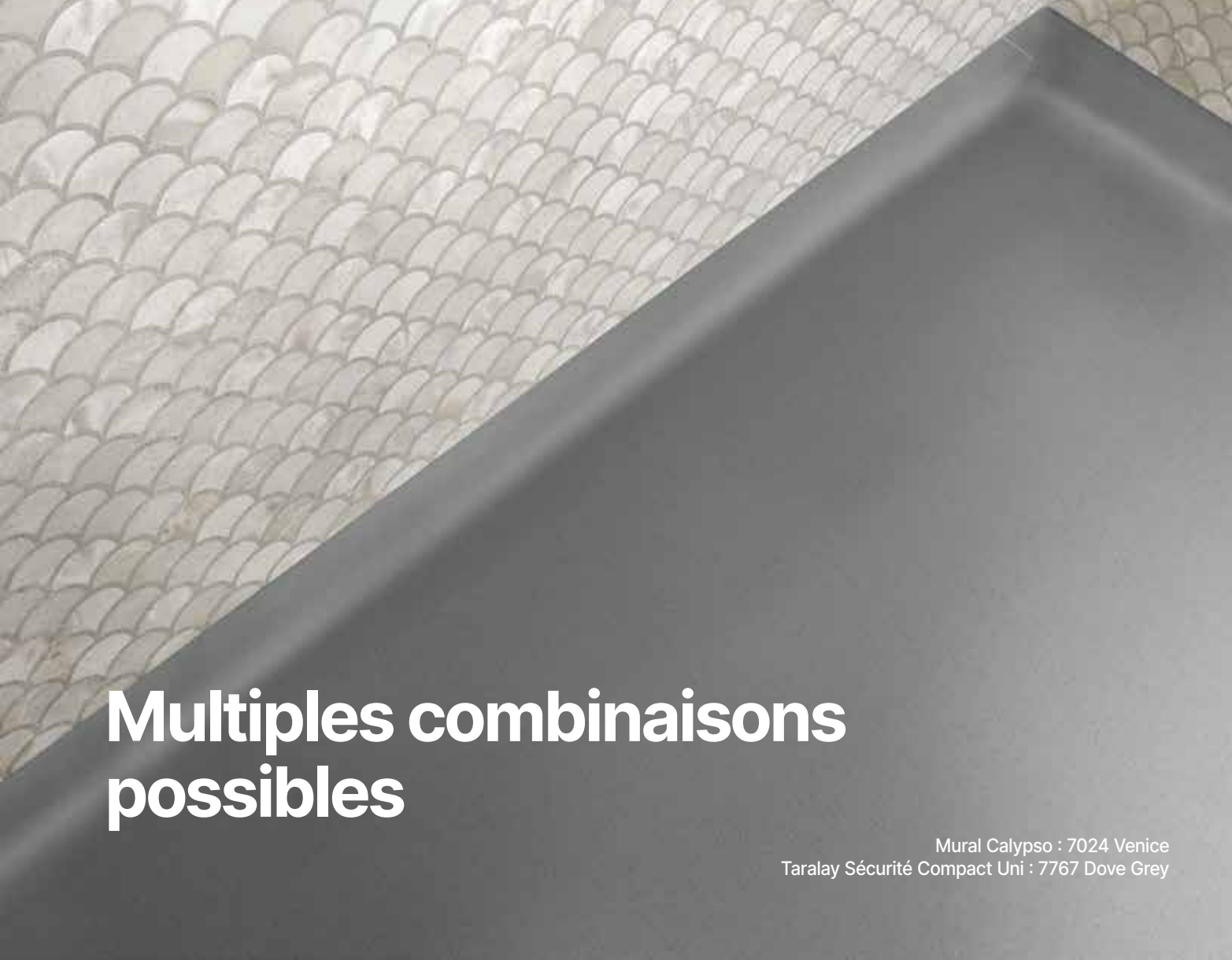


ULTRA - 8420 Azurite



Mural Calypso : 7015 Tropic Skyline
Taralay Sécurité Compact Ultra : 7724 Calcium

Mural Calypso : 7311 Cloud Linen
Taralay Sécurité Compact Design : 6079 Esterel Nut New



Mural Calypso : 7024 Venice
Taralay Sécurité Compact Uni : 7767 Dove Grey

Mural Calypso : 7005 Blossom Snow Pearl
Taralay Sécurité Compact Design : 6083 Esterel Blossom New

Mural Calypso : 7022 Envol Snow Green
Taralay Sécurité Compact Ultra : 6591 Serpentine

**Multiplés combinaisons
possibles**



Accessoires pour salle d'eau zéro ressaut



1 Seuil douche soudable

2 Profilé d'angle mural



3 Clean Corner System



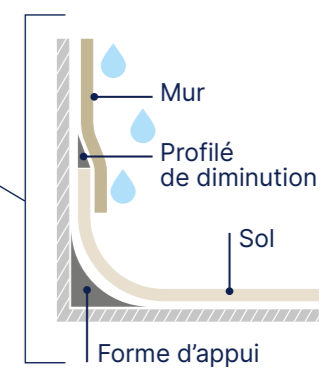
4 Siphon rond



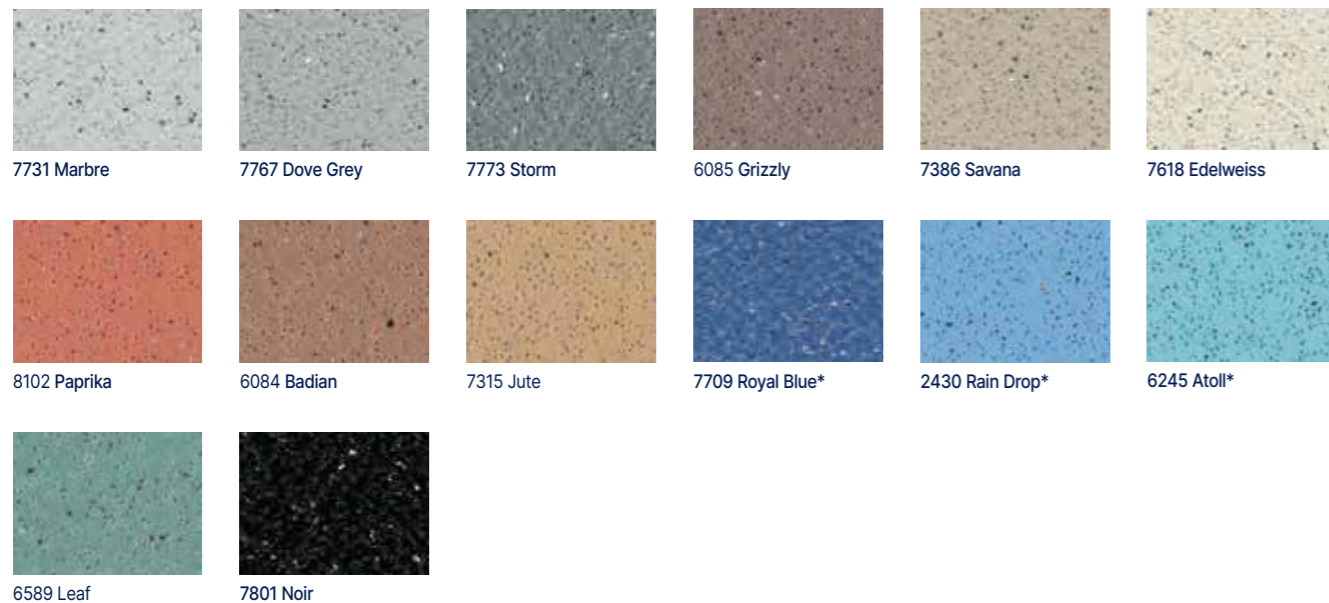
Siphon rectangle



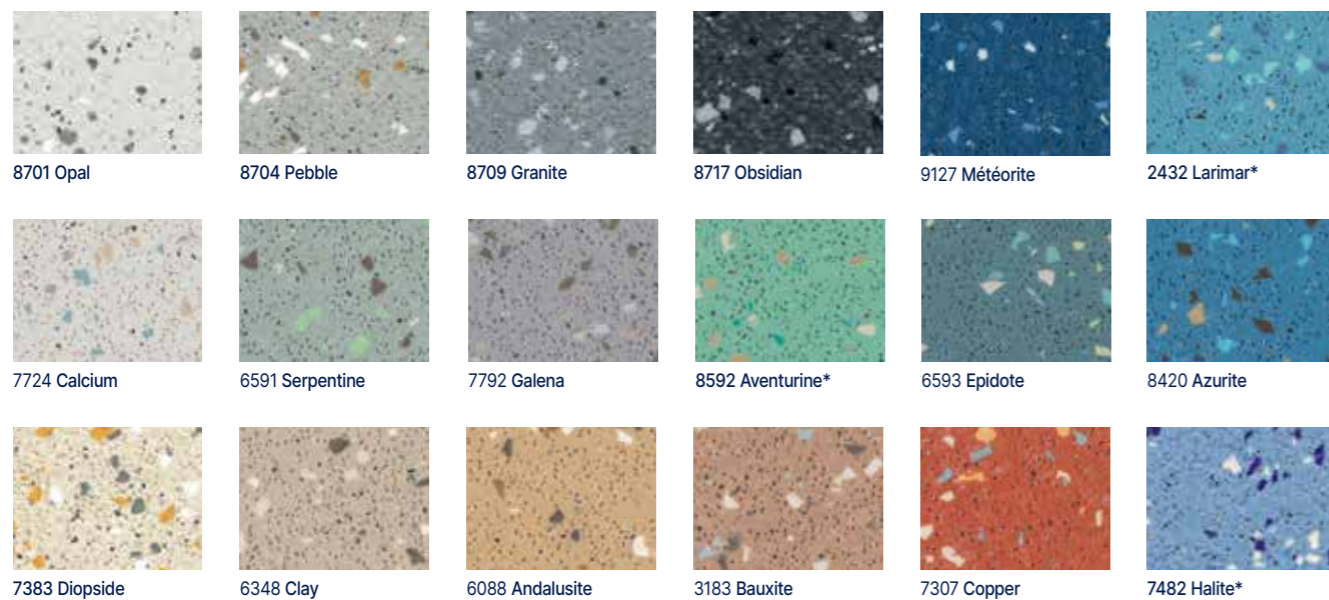
5 Profilé de diminution et forme d'appui



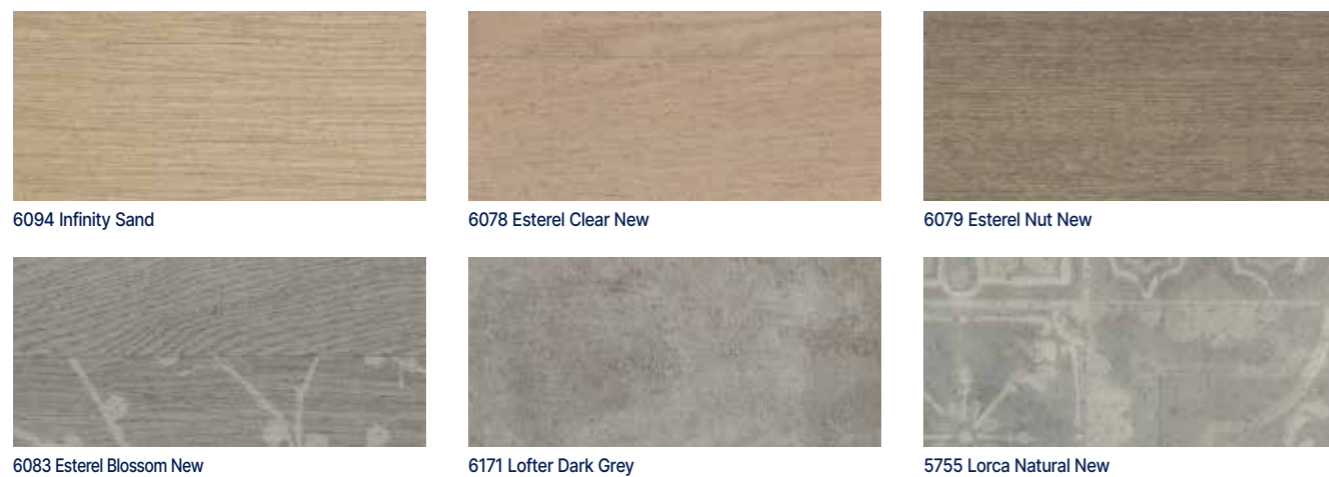
Taralay Sécurité Compact Uni



Taralay Sécurité Compact Ultra



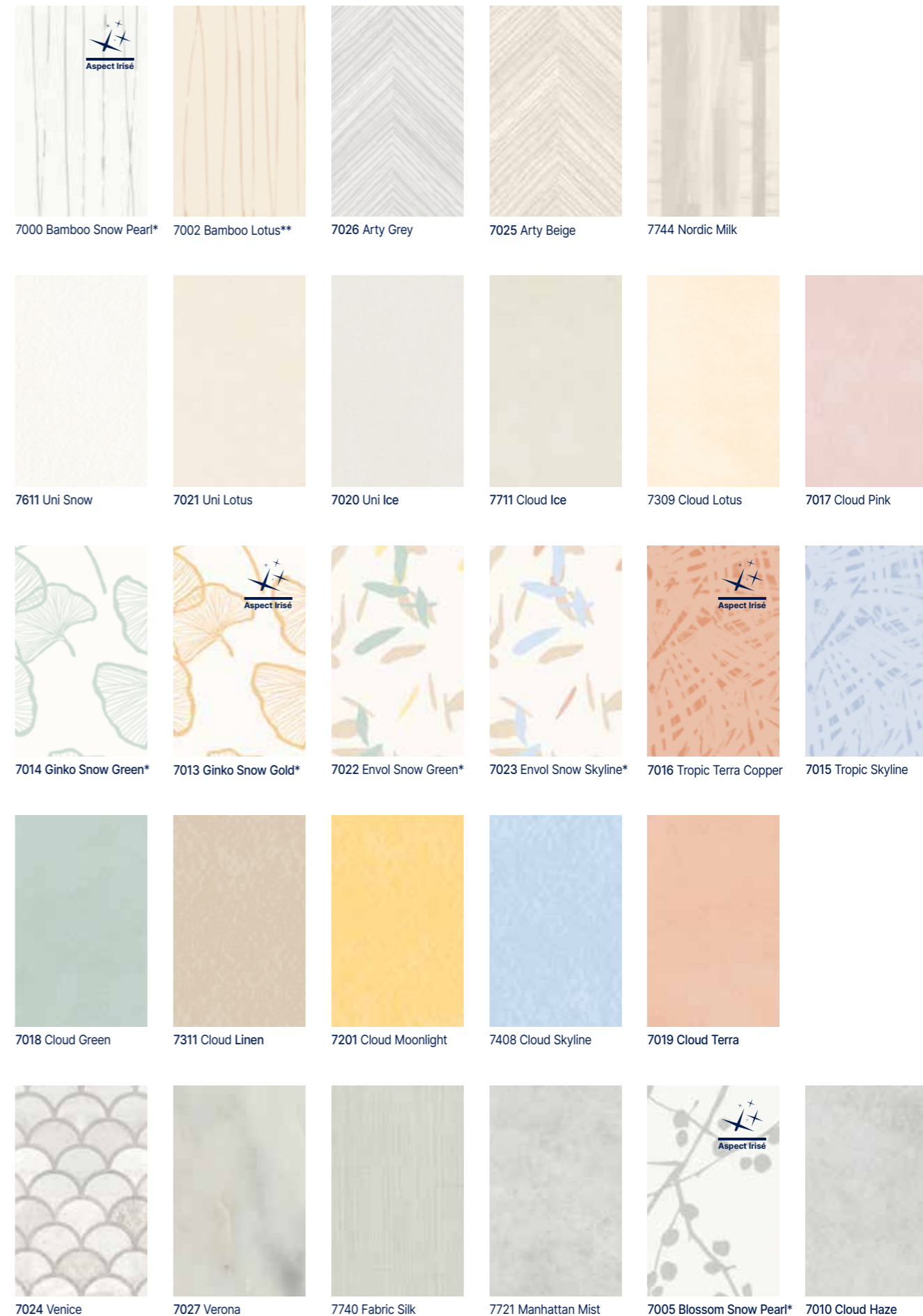
Taralay Sécurité Compact Design



* Références non-échantillonnées
Images non contractuelles : se référer aux échantillons matières

Consulter les valeurs LRV et référentiel NCS en pages 10 & 11 de la brochure
Coloris bois et motifs : échelle scan 25%

Mural Calypso



*100% coordonné : 7611 Uni Snow
**100% coordonné : 7021 Uni Lotus



Systeme Taradouche



gerflor.fr / suivez nous   




20014300



* Information sur le niveau d'émission de substances volatiles dans l'air intérieur, présentant un risque de toxicité par inhalation, sur une échelle de classe allant de A+ (très faibles émissions) à C (fortes émissions)






	MURAL CALYPSO	TARALAY SÉCURITÉ COMPACT ULTRA / UNI	TARALAY SÉCURITÉ COMPACT DESIGN		
Description					
Épaisseur totale	EN ISO 24346	mm	0.92	2.00	2.00
Épaisseur couche d'usure	EN ISO 24340	mm	0.10	0.80-0.84	0.80
Poids	EN ISO 23997	g/m ²	1610	2360	2500
Largeur lés	EN ISO 24341	cm	200	200	200
Longueur lés	EN ISO 24341	ml	30	20	20
Classification					
Norme produit	-	-	EN 259-1	EN ISO 10582	EN ISO 10582
Classement européen	EN ISO 10874	classe	-	34-43	34-43
Classement UPEC	QB 30	classement	-	U4P3E2/3C2	U4P3E2/3C2
Certification  UPEC (evaluation.cstb.fr)	QB 30	n° certif.	-	310-027.1	310-049.1
Avis technique	-	n° A.T	12/12-1629-V6 ⁽³⁾	12/12-1629-V6 ⁽³⁾	12/12-1629-V6 ⁽³⁾
Réaction au feu	EN 13501-1	classe	B-s2,d0	Bff-s1	Bff-s1
Réaction au feu sur TARAFOAM	EN 13501-1	classe	-	Cff-s1	Cff-s1
Potentiel de charge	EN 1815	kV	-	≤ 2	≤ 2
Glissance : Plan incliné + huile - pieds chaussés	EN 16165:2021 - Appendix B (DIN 51130)	classe	-	R10*	R10
Glissance : Plan incliné + eau - pieds nus	EN 16165:2021 - Appendix A (DIN 51097)	classe	-	B	B
Résistance accrue au glissement pieds nus et pieds chaussés + eau	EN 13845-annexe C	classe	-	ESf - ESb	ESf - ESb
Étanchéité en zones humides spéciales	EN 13553	-	-	OK	OK
Performance					
Résistance à l'usure	EN 660.2	mm ³	-	≤ 2.0	≤ 2.0
Groupe d'abrasion	QB 30	groupe	-	T	T
Teneur en agent liant	ISO 10582	type	-	I	I
Stabilité dimensionnelle	EN ISO 23999	%	-	≤ 0.40	≤ 0.40
Isolation acoustique bruit de chocs	EN ISO 717-2	dB	-	6	6
Isolation acoustique bruit de chocs sur TARAFOAM	EN ISO 717-2	dB	-	16	16
Poinçonnement statique rémanent	EN ISO 24343-1	mm	-	≤ 0.10	≤ 0.10
Poinçonnement : valeur moyenne mesurée	-	mm	-	~ 0.03	~ 0.03
Conductivité thermique	EN ISO 10456	W/(m.k)	-	0.25	0.25
Solidité lumière	EN ISO 105-B02	degré	≥ 6	≥ 6	≥ 6
Traitement de Surface	-	-	-	SparClean®	SparClean®
Résistance aux produits chimiques	EN ISO 26987	-	OK ⁽¹⁾	OK ⁽¹⁾	OK ⁽¹⁾
Environnement					
Contenu recyclé (moyenne)	-	%	19	29	29
Recyclabilité	-	-	Oui	Oui	Oui
FDES	-	-	Disponible	Disponible	Disponible
Santé					
Activité anti-bactérienne (E. coli - S. aureus - MRSA) ⁽²⁾	ISO 22196	-	> 99 % ne favorise pas la prolifération	> 99 % ne favorise pas la prolifération	> 99 % ne favorise pas la prolifération
TVOC après 28 jours	ISO 16000-6	microgram/m ³	< 100	< 100	< 100
Certification	-	-	-	Floorscore®	Floorscore®
Marquage CE					
	EN 15 102	OK	-	-	
	EN 14041	-	-	-	

*Classement R11 : consultez gerflor.fr pour découvrir nos solutions. (1) Tableau de résistance aux produits chimiques téléchargeable sur notre site internet. (2) Le respect des protocoles d'entretien des sols est la meilleure garantie contre les infections. (3) L'avis Technique porte sur le Système TARADOUCHE - sol (Taralay Sécurité Compact) + mur + respect du protocole de mise en œuvre + poseurs formés. (4) MRSA seulement.


 Proscrire tout élément ou partie d'éléments en caoutchouc susceptible d'être en contact direct avec nos revêtements (embouts de chaises, mobiliers...) et utiliser exclusivement des embouts en PVC ou Polyéthylène. Pour les matériaux SPARCLEAN®, ne jamais effectuer de décapage avec les disques abrasifs (vert, marron ou noir) ou des procédés risquant de détériorer le traitement de surface (abrasifs, solvant...). Principes de mise en œuvre détaillés, accessoires (profilés, plinthes) et notices d'entretien : disponibles sur demande.

Les informations contenues dans ce document sont valables à compter du 06/2026 et susceptibles d'être modifiées sans préavis. L'évolution de la technique étant permanente, il appartient à notre clientèle, avant toute mise en œuvre, de vérifier auprès de nos services que le présent document est bien celui en vigueur.

we care / we act nos engagements pour 2030

 <p>climat</p> <p>-30% CO₂ scopes 1, 2, 3 en tonnes eq. CO₂, vs 2019 Science Based Targets⁽¹⁾</p>	 <p>ressources</p> <p>75% contenu biosourcé, minéral et recyclé⁽²⁾</p> <p>30% contenu recyclé⁽³⁾</p>	 <p>économie circulaire</p> <p>65 000 tonnes de chutes traitées⁽⁴⁾</p> <p>45% pose libre⁽⁵⁾</p>	 <p>santé & bien-être</p> <p>100% de nos produits meilleurs que les normes de qualité de l'air intérieur⁽⁶⁾</p> <p>95% des ventes couvertes par une FDES ou EPD⁽⁷⁾</p>	 <p>collaborateurs</p> <p>30% de femmes⁽⁸⁾</p> <p>40% mobilité interne⁽⁹⁾</p> <p>Objectif 0 accident⁽¹⁰⁾</p>
---	--	---	--	--

Conseils techniques et échantillons

 **N°Azur 0 810 569 569**

PRIX APPEL LOCAL
e-mail: contactfrance@gerflor.com

Plus de détails : 1. Scopes 1, 2 & 3, en valeur absolue, approche « market-based ». Trajectoire validée par l'Initiative SBT (Science Based Targets). 2. Origine des matières premières pour l'ensemble du portfolio Gerflor Sols et Murs, en tonnes, en moyenne. Comprend 15% de sel vierge, composant de la fabrication du vinyle. Sur la base de 71% en 2024. 3. Pourcentage moyen contenu dans le portfolio de vinyles Gerflor Sols et Murs, en tonnes. Sur la base de 21% en 2024. 4. Traités dans nos propres usines de recyclage. Par rapport à 59 040 tonnes en 2024. 5. Pourcentage de nos ventes de revêtements de sol (en chiffre d'affaires réalisés) avec des produits non collés, faciles à enlever, faciles à réutiliser. Sur la base de 40% en 2024. 6. 100% du vinyle et du linoléum vendus sur le marché de la construction inférieurs à 100 µg / m³ (TCOV 28 jours). 7. % de nos ventes Sols & Murs couvertes par des FDES ou EPD. Comparé à 44% en 2024. 8. % de femmes dans notre effectif mondial et parmi nos managers. Comparé à respectivement 26 et 27 % en 2024. 9. Pourcentage d'emplois pourvus via des recrutements internes, Groupe Gerflor. Sur la base de 25% en 2024. 10. Objectif T11 : Taux de fréquence des accidents avec arrêt de travail pour un million d'heures travaillées : inférieure à 3 vs 8,9 en 2024, pour tous les employés du Groupe Gerflor.